

Ihr Ansprechpartner für perfekte Lösungen

**Frau Ramona Hartung**

Vertrieb

T +49(0)6661/9622 – 30  
hartung@sws-spannwerkzeuge.de

**Frau Selina Rüffer**

Vertrieb

T +49(0)6661/9622 – 40  
rueffer@sws-spannwerkzeuge.de

**Herr Egon Schäfer**

Arbeitsvorbereitung

T +49(0)6661/9622 – 66  
schaefer@sws-spannwerkzeuge.de

**Herr Markus Baier**

Konstruktion

T +49(0)6661/9622 – 19  
baier@sws-spannwerkzeuge.de

**Herr Rainer Eisel**

Geschäftsführung

T +49 0172 6665559  
eisel@sws-spannwerkzeuge.de

**Herr Helmut Schimansky**

Geschäftsführung

T +49(0)6661/9622 – 20  
schimansky@sws-spannwerkzeuge.de



**SWS – SPANNWERKZEUGE GMBH**

Umgehungsstraße Nord 3  
DE – 36381 Schlüchtern

[www.sws-spannwerkzeuge.de](http://www.sws-spannwerkzeuge.de)



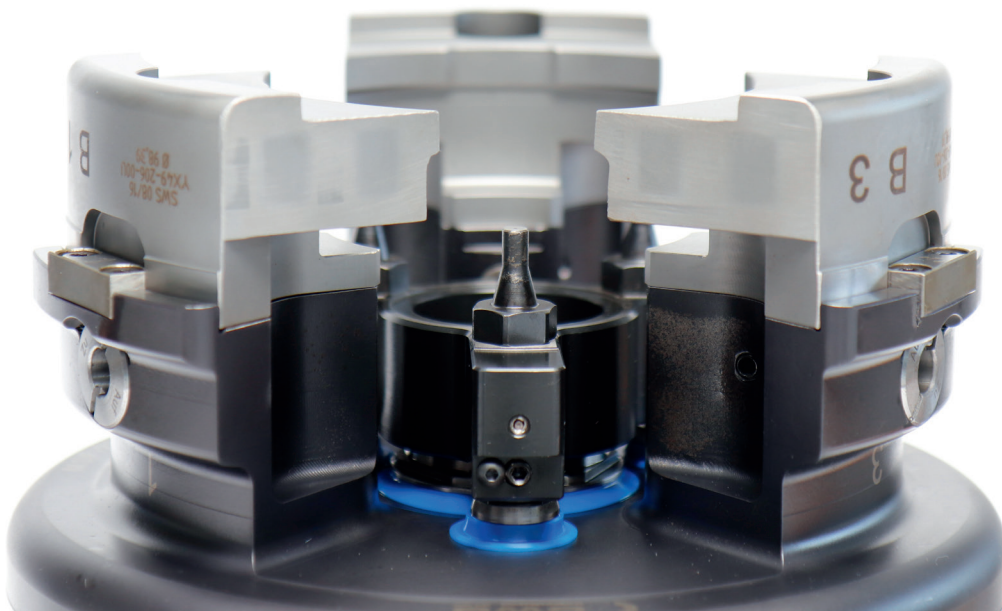
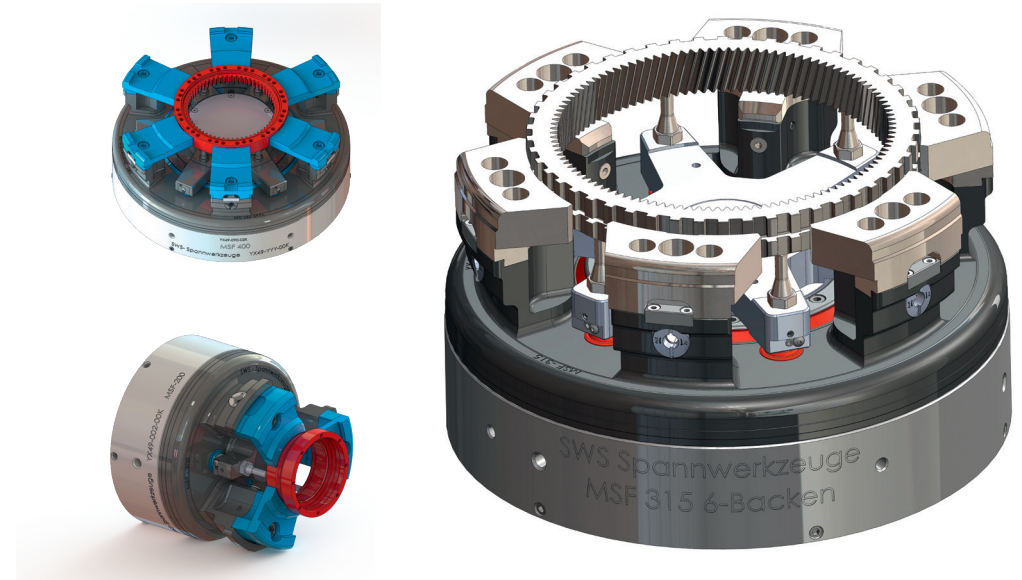
Membranspannfutter MSF

## Membranspannfutter MSF

Unsere Membranspannfutter gibt es in verschiedenen Ausführungen und Durchmessern. Vom 3-Backen-Futter mit Durchmesser  $\varnothing$  200 bis zum 6-Backen-Futter mit Durchmesser  $\varnothing$  400 – mit oder ohne Plananzug, ganz individuell nach Ihren Anforderungen.

Mit unseren Futter lassen sich dünnwandige Hohlräder bis  $\varnothing$  375 mm problemlos verformungsarm für die Innenbearbeitung spannen.

Durch das Mehr-Punkte-Spannprinzip erfährt Ihr Werkstück bei einer Spannkraft von 3000 N eine radiale Verformung von lediglich 0,004 mm.



### Vorteile für Ihren Prozess

- ⚡ Ultraschnelle Umrüstung von Backen und Anschlag < 2 min.
- ⚡ Wiederholgenauigkeiten von < 0,003 mm
- ⚡ Zeitersparnis beim Spannmittelwechsel < 5 min.
- ⚡ Geringe Wartungsintervalle

### Höchste Präzision

Bei der Herstellung unserer Membranspannfutter setzen wir auf unsere langjährige Erfahrung in der Konstruktion und unsere hochpräzise Fertigungskompetenz.

### Geeignete Werkstücke

- ⚡ Hohlräder
- ⚡ Zylindrische Werkstücke
- ⚡ Zahnräder